

# **EDIFICI DEL primo '900**

22 dicembre 2019

# INDICE

- Gli albori del '900
- IACP: vedi [k RomaCittaXXsecolo.pdf](#)
- Architettura fascista
  - Roma
  - Italia
  - Resto del mondo
- Architetti italiani «moderni»

# GLI ALBORI DEL '900

- Alcune opere importanti
- Frank Lloyd **Wright** (1867-1959)
- Erich **Mendelsohn** (1887-1953):  
*espressionismo*
- Charles-Edouard Jeanneret-Gris detto **Le Corbusier** (1887-1965): *razionalismo*
- Louis **Kahn** (1901-1974)

***Alcune opere importanti***



La stazione metro di Karlsplatz di Otto Wagner a Vienna (1900, Austria)





Österreichische Postsparkasse di Otto Wagner a Vienna (1912, Austria)





Karl Marx-Hof, casa popolare di Karl Ehn a Vienna (1930, Austria)



Narkomfin, l'avanguardistica «casa comune» costruita da Moisej Ginzburg, Ignatij Milinis e dall'ingegnere Sergej Prochorov (1930, Mosca)



***Frank Lloyd Wright***



John Sowden House di Frank Lloyd Wright in Los Feliz, Los Angeles (1926, USA)





Fallingwater o Casa sulla cascata di Frank Lloyd Wright (1935, USA)





Museo Solomon R. Guggenheim di Frank Lloyd Wright (1943, New York, USA)



Museo Solomon R. Guggenheim di Frank Lloyd Wright (1943, New York, USA)

***Erich Mendelsohn***





Fabbrica di cappelli di Erich Mendelsohn (1921, Luckenwalde, Germania)



Osservatorio detto Torre Einstein (*Einsteinturm*) di Erich Mendelsohn e prototipo dell'architettura espressionista (1924, Potsdam, Germania)





Osservatorio detto Torre Einstein (*Einsteinturm*) di Erich Mendelsohn e prototipo dell'architettura espressionista (1924, Potsdam, Germania)

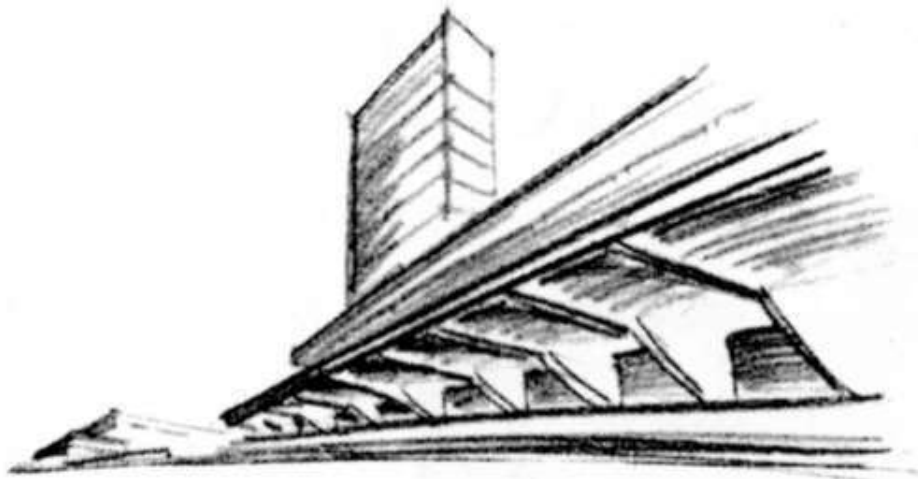
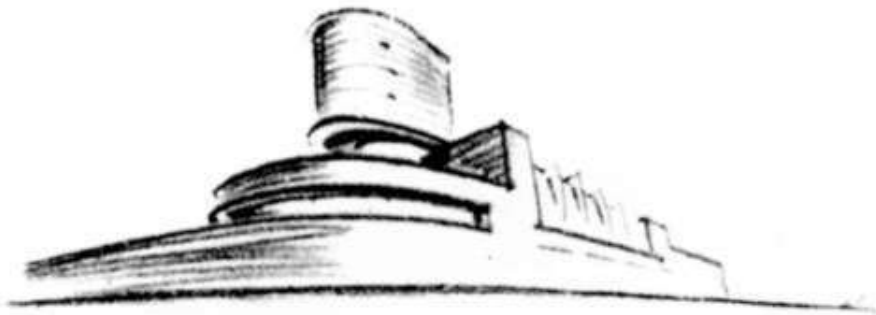




Disegno preparatorio per la Torre Einstein



La fabbrica tessile *Bandiera rossa* di Erich Mendelsohn (1926, San Pietroburgo, Unione Sovietica)



Disegni preparatori di Erich Mendelsohn per la fabbrica tessile *Bandiera rossa*





Disegno preparatorio di Erich Mendelsohn per la fabbrica tessile *Bandiera rossa*



Teatro Schaubühne di Erich Mendelsohn (1928, Berlino, Germania)





Il padiglione de La Warr di Erich Mendelsohn (1933, Bexhill-on-Sea, Inghilterra)





Weizmann House di Erich Mendelsohn: scala a chiocciola della torre (1937, Rehovot, Israele)



Weizmann House di Erich Mendelsohn: scala a chiocciola della torre (1937, Rehovot, Israele)

***Le Corbusier***





Villa Savoye presso Poissy di Le Corbusier (1931, Francia): è il manifesto più conosciuto del Movimento Moderno





L'Unité d'Habitation, conosciuta anche come «Cité radieuse» di Le Corbusier a Marsiglia (1946-1952, Francia): quello di Marsiglia è il primo dei cinque analoghi realizzati in Europa





L'Unité d'Habitation, conosciuta anche come «Cité radieuse» di Le Corbusier a Marsiglia (1946-1952, Francia): quello di Marsiglia è il primo dei cinque analoghi realizzati in Europa



Notre-Dame du Haut di Le Corbusier a a Ronchamp (1955, Francia): segue i canoni dell'architettura *brutalista*



***Louis Kahn***



Art Gallery dell'Università di Yale di Louis Kahn (1953, New Haven, USA)





Art Gallery dell'Università di Yale di Louis Kahn: scalinata triangolare (1953, New Haven, USA)



Salk Institute a La Jolla di Louis Kahn (1959, California, USA)





Jatiyo Sangshad Bhaban, sede del parlamento di Louis Kahn (1962-83, Dacca, Bangladesh)



First Unitarian Church and School di Louis Kahn a Rochester (1959-69, New York, USA)





Stabilimenti Olivetti-Underwood di Louis Kahn a Harrisburg (1966-70, Pennsylvania, USA)





Stabilimenti Olivetti-Underwood di Louis Kahn a Harrisburg (1966-70, Pennsylvania, USA)



# **RAZIONALISMO**

# **ARCHITETTURA FASCISTA**

**Roma**





Palazzo ex INA (1937, Piazza Sant'Andrea della Valle)

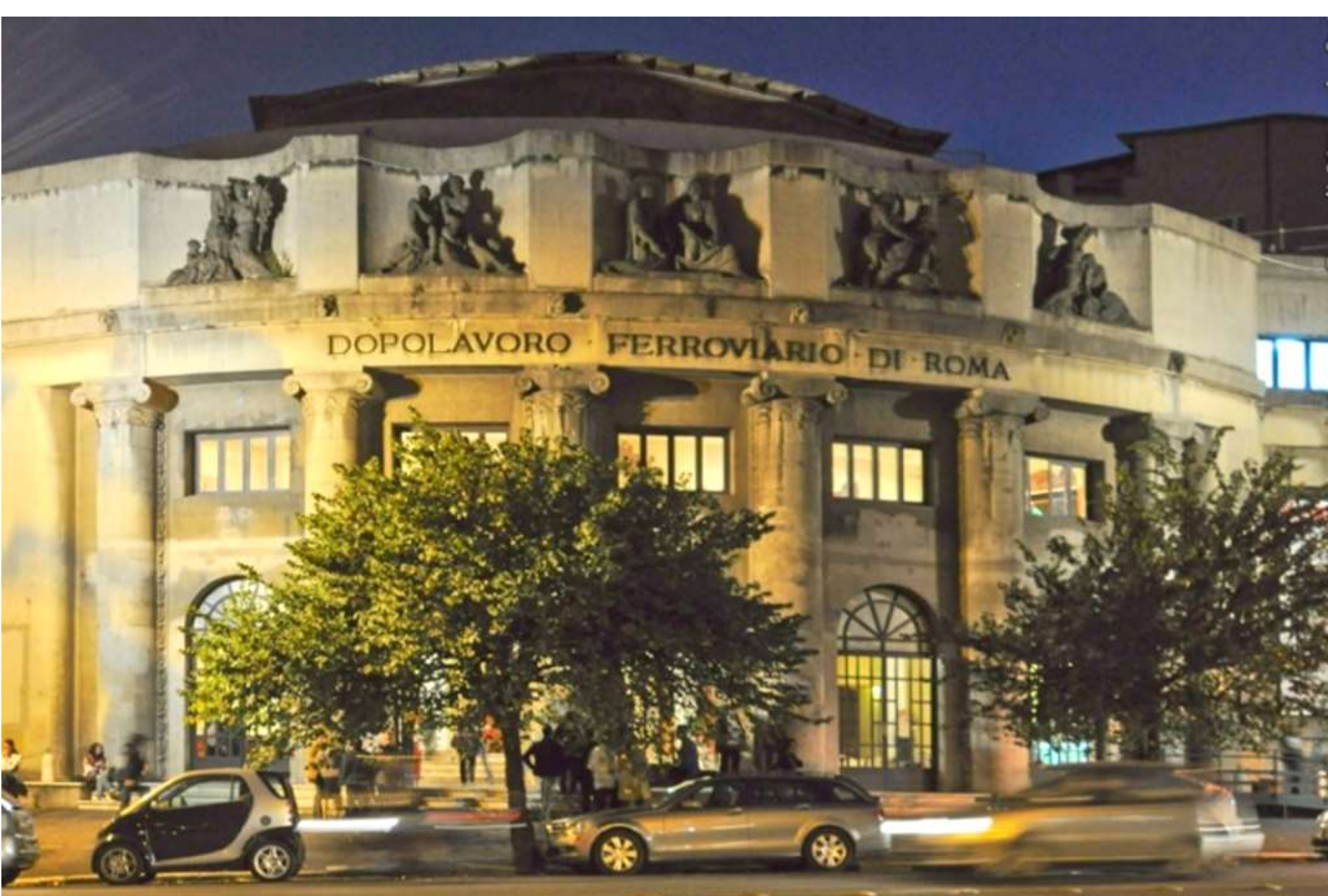


Palazzo (1938, Piazza Augusto Imperatore)





Mosaici di Ferruccio Ferrazzi (1938, Piazza Augusto Imperatore)



Dopolavoro ferroviario di Roma ora Teatro Italia (Via Bari 18)





ROMA SPARITA: Via Bari



Palestra del Duce di Luigi Moretti (Lungotevere Maresciallo Cadorna)





Lo stadio, dei Marmi di Enrico Del Debbio, 1932 (Foro Italico)





Casa Balilla di Luigi Moretti (Largo Ascianghi, 5)





Accademia della scherma di Luigi Moretti, 1936 (Foro Italico)



Lo stadio dei Marmi e il palazzina H – ora sede del CONI (Foro Italico)





Aula Bunker di molti processi nell'ex Accademia di scherma (Foro Italo)



Ex Dopolavoro dei Monopoli di Stato ora Cinema Nuovo Sacher di Ettore Rossi, 1938





Ex Casa della Gioventù Italiana del Littorio (GIL) di Luigi Moretti, 1933



Museo storico dell'Arma del Genio (Roma)





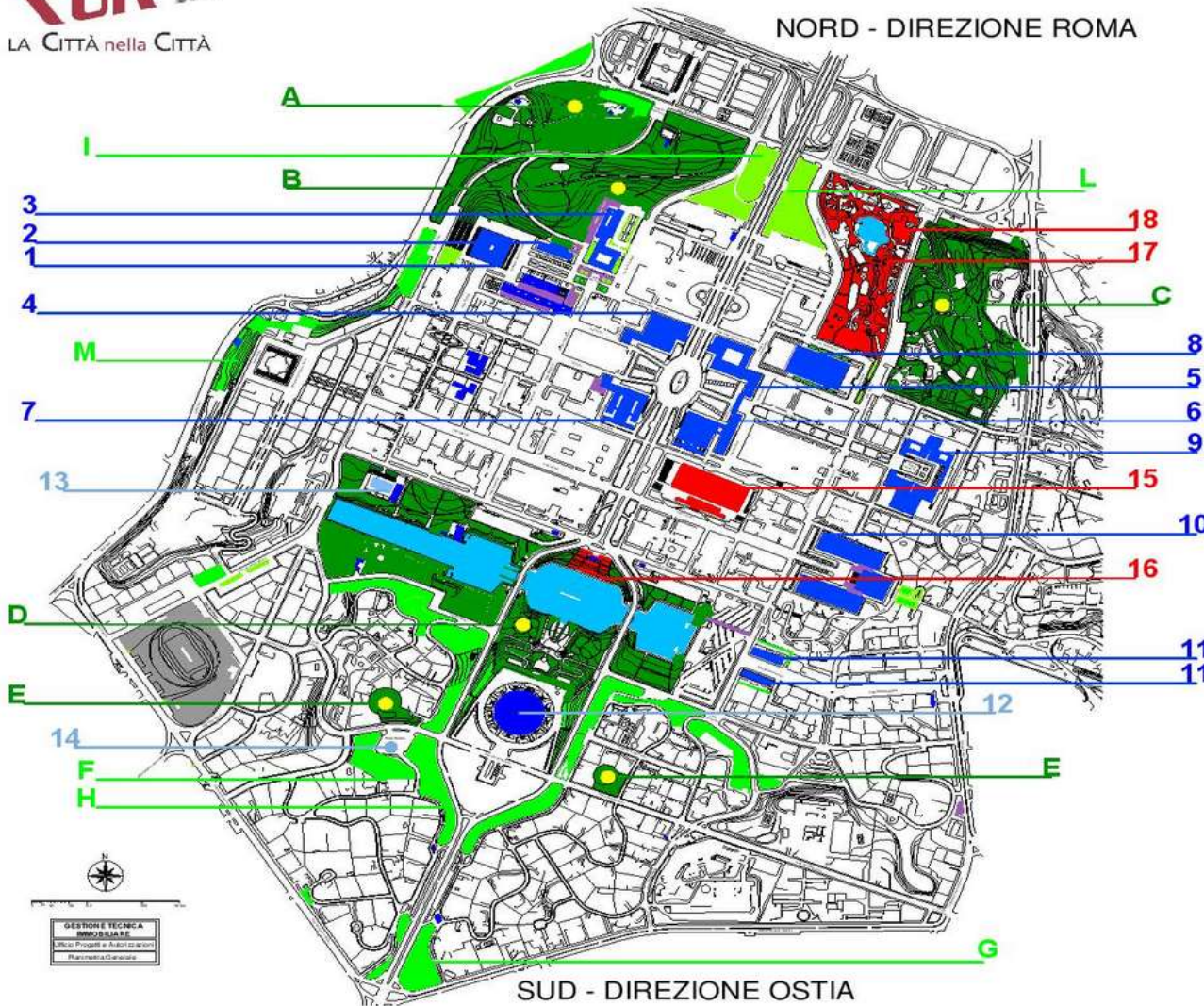
Museo storico dell'Arma del Genio (Roma)



Museo storico dell'Arma del Genio (Roma)



NORD - DIREZIONE ROMA



SUD - DIREZIONE OSTIA

## LEGENDA PALAZZI / AREE

**EDIFICI STORICI** Denominazione / attuale locazione

- 1 E42 PALAZZO DELLA CIVILTÀ ITALIANA
- 2 E42 PALAZZO EX RISTORANTE UFFICIALE  
Sede Uffici Roma Capitale P.R.G. / Bar ristorante Palombini
- 3 E42 PALAZZO UFRICI  
Sede EUR S.p.A.
- 4 E42 PALAZZO DELL'ARTE ANTICA  
Sede Ufficio Elettorale Roma Capitale / Spazio 900
- 5 E42 PALAZZO DELLE ARTI E TRADIZIONI POPOLARI  
Oronimo Museo (MIBACT)
- 6 E42 PALAZZO DELLA SCIENZA UNIVERSALE  
Museo Etnografico L. Pigorini / Museo Alto Medioevo (MIBACT)
- 7 E42 PALAZZO DELL'ARTE MODERNA  
Sede Carabinieri Comando Compagnia Eur (Min. Interno) / CED Roma Capitale / White Gallery
- 8 E42 PALAZZO DEI RICEVIMENTI E CONGRESSI  
Sede Roma Convention Group
- 9 E42 PALAZZO MOSTRA DELLA ROMANITÀ  
Museo di la Civiltà Romana / Planetario Museo Astronomico (Roma Capitale)
- 10 E42 PALAZZO DELL'AUTARCHIA E DEL CORPORATIVISMO  
Archivio Centrale dello Stato (MIBACT) / Roma Servizi per la Mobilità (Roma Capitale)
- 11 PALAZZO MOSTRA DELL'AGRICOLTURA E DELLE BONTÀ  
Sede Polizia Scientifica (Min. Interno) / Acea Electrabel

## PARCHI E GIARDINI

**Aree verdi vincolate D.lgvo 42/04**

- A PARCO DEL TURISMO
- B PARCO DEL NNFEO
- C PARCO DEGLI EUCAUPTI
- D PARCO CENTRALE DEL LAGO E GIARDINO DELLE CASCADE
- E GIARDINO DEGLI ULIVI EST E OVEST

**Aree verdi non vincolate**

- F GIARDINO DIDATTICO EUR S.P.A.
- G PINETINA (VIA CRISTOFORO COLOMBO - VIALE ALGERIA - PIAZZALE XXV MARZO)
- H PARCO CIOCCI - PARCO AVVENTURA
- I SPAZIO VERDE ALBERATO (VIALE DELL'AGRICOLTURA - VIA CRISTOFORO COLOMBO)
- L SPAZIO VERDE ALBERATO (VIALE DELL'INDUSTRIA - VIA CRISTOFORO COLOMBO)
- M SPAZIO VERDE ALBERATO (VIALE EGEO - PIAZZA FERRUCCIO PARRI)

## IMPIANTI SPORTIVI OLIMPIADI '60

- 12 PALAZZO DELLO SPORT  
Palakottomatica
- 13 PISCINA DELLE ROSE

## EDIFICIO DI SERVIZIO

- 14 IL FUNGO  
Serbatoio Idrico Eur / bar ristorante

## STRUTTURE NASCENTI

- 15 LA NUVOLETTA / LA LAMA
- 16 ACQUARIO
- 17 LUNEUR
- 18 PICAR





Palazzo Uffici E42 di G. Minucci (1939, EUR)





Palazzo Uffici E42 di G. Minnucci (1939, EUR)



VN POPOLO DI POETI DI ARTISTI DI EROI  
DI SANTI DI PENSATORI DI SCIENZIATI  
DI NAVIGATORI DI TRASMIGRATORI

Palazzo della Civiltà Italiana di G. Guerrini, E.B. La Padula, M. Romano previsto per l'Esposizione Universale Romana (1942, EUR)





Palazzo ex Ristorante ufficiale E42 di Ettore Rossi (1939-1954, EUR)

# **ARCHITETTURA FASCISTA**

**Italia**





Il Lingotto Fiat: ampliamenti del 1923-1928 (Torino): quadro



Casa del Fascio di Giuseppe Terragni (1936, Como)





Casa del Fascio di Giuseppe Terragni (1936, Como)





Sede delle Poste (Matera)





Sede del Banco di Napoli (Matera)



Le due idrovore di Mussolinia – oggi Arborea (Sardegna)





Idrovora di Luri a Mussolinia – oggi Arborea (Sardegna)



Idrovora di Sassu a Mussolinia – oggi Arborea (Sardegna)





Idrovora di Sassu a Mussolinia – oggi Arborea (Sardegna)

# **ARCHITETTURA FASCISTA**

**Resto del mondo**





Cinema «Impero» ad Asmara (Etiopia)



Stazione di servizio «Tagliero» di Giuseppe Pettazzi ad Asmara (1938, Eritrea): è progettata in stile futurista come inno architettonico alla fabbrica del Lingotto





Stazione di servizio «Tagliero» di Giuseppe Pettazzi ad Asmara (1938, Eritrea)

# **ARCHITETTI ITALIANI «MODERNI»**





Dome House di Paolo Soleri a Cave Creek in Arizona (1950, USA)



Dome House di Paolo Soleri a Cave Creek in Arizona (1950, USA)





Fabbrica della Ceramica artistica Solimene di Paolo Soleri a Vietri (1953, Campania)





Fabbrica della Ceramica artistica Solimene di Paolo Soleri a Vietri (1953, Campania)





Arcosanti di Paolo Soleri in Arizona: una torre (1970, USA): Arcosanti è un prototipo di arcologia, una città "esperimento" per 5.000 persone iniziata a costruire da Soleri insieme a numerosi volontari in un luogo a 70 miglia da Phoenix e a 1130 metri d'altezza. L'arcologia (architettura ed ecologia) si ispira principalmente alla frugalità di risorse e di energia per vivere sfruttando il meno possibile l'ambiente e impostare un cammino etico per il futuro dell'uomo.





Arcosanti di Paolo Soleri in Arizona: l'arco (1970, USA)





Arcosanti di Paolo Soleri in Arizona: una torre (1970, USA)