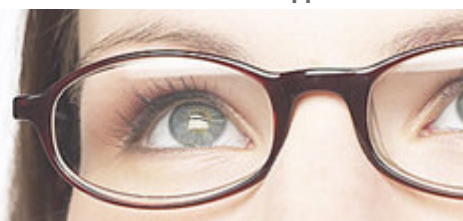




Conferenza dei Rettori delle Università Italiane

[Aree di lavoro](#) [Documentazione](#) [Comunicazione](#) [Media Room](#) [Mappa del sito](#)

## Guardare al futuro della Ricerca italiana in Europa



 versione stampabile

 ingrandisci il testo

ricerca



[home](#) > [Archivio news CRUI](#) > Guardare al futuro della ricerca italiana in Europa

### Guardare al futuro della Ricerca italiana in Europa

Un percorso per anticipare l'8° Programma Quadro

La Scuola Internazionale Superiore di Studi Avanzati (SISSA) di Trieste, la Scuola Normale di Pisa e l'Università di Trento, con il patrocinio della Conferenza dei Rettori delle Università Italiane (CRUI), hanno avviato un innovativo percorso di riflessione sui temi della ricerca, dell'innovazione e della competitività in Italia.

#### Le ragioni

Alla fine del 2004 la Commissione Europea ha costituito un [Forsight Group](#) con il compito di:

- delineare i possibili sviluppi scientifici e tecnologici della ricerca in 15 aree specifiche;
- analizzare il loro impatto in termini di competitività europea e coesione sociale;
- valutare la loro influenza sui rapporti fra gli Stati e degli Stati con l'Unione.

Il Forsight Group è stato incaricato di presentare raccomandazioni volte ad innescare una riflessione continuativa per elaborare strategie per la ricerca di lungo periodo, dotate di misure di breve e medio periodo, in vista dell'8° Programma Quadro (2014-2020). Recentemente è stato approvato da Parlamento Europeo e Consiglio dei Ministri, il [7° Programma Quadro di ricerca e sviluppo](#) (7PQ) per il periodo 2007-2013.

#### Gli obiettivi

L'iniziativa si propone di:

- introdurre all'interno della comunità scientifica italiana il dibattito sulla ricerca europea, nel momento in cui è ancora nella fase di definizione delle strategie;
- creare un "forum permanente" che elabori un insieme di proposte, non solo nel merito della ricerca, ma anche sulle regole, sulle procedure e sui modelli organizzativi

#### L'iniziativa

Il progetto prevede la creazione di un forum permanente che affronti, da qui alla fase di concepimento dell'8° Programma Quadro i principali temi

[Guardare al futuro della ricerca italiana in Europa](#)

[L'Italia gioca a calcio sull'Europa](#)  
Giovedì 27 dicembre  
Nova 2

[nò](#)

[Appuntamento a Trento 2006](#)

Normal  
dicembre

SISSA  
2007

[Area di lavoro](#)  
Work in progress

della ricerca, dell'innovazione, dello sviluppo tecnologico.

Il forum sarà organizzato in più sessioni ognuna concentrata su determinate aree scientifiche fra quelle individuate a livello europeo.

L'iniziativa si articolerà in una serie di tavole rotonde:

- . **Trento, 9 e 10 giugno 2006;**
- . Scuola Normale di Pisa, dicembre 2006:
- . SISSA di Trieste, primavera 2007.

E' in fase di definizione il calendario delle ulteriori sessioni con la partecipazione di altri Atenei.

## ***I Promotori***

I Partner che hanno promosso l'iniziativa sono:

- . **Banca Intesa**
- . **Finmeccanica**
- . **SISSA di Trieste**
- . **Scuola Normale Superiore di Pisa**
- . **Sole 24 Ore/Nova 24**
- . **Università di Trento**

CRUI  
**Piazza Rondanini, 48**  
00186 Roma  
Tel +39 06684411  
Fax +39 0668441399  
**segreteria@crui.it**

Per informazioni sul sito:  
**comunicazione@crui.it**

La Conferenza dei Rettori delle Università Italiane, in funzione del proprio impegno pluriennale sui temi della ricerca, è il naturale patrocinatore dell'iniziativa.

Il progetto nasce dall'impegno di un gruppo di professionisti, sulla base di una visione condivisa sui temi della ricerca, dell'innovazione e della competitività

**eventi crui | contatti | credits | disclaimer | home crui | english**